

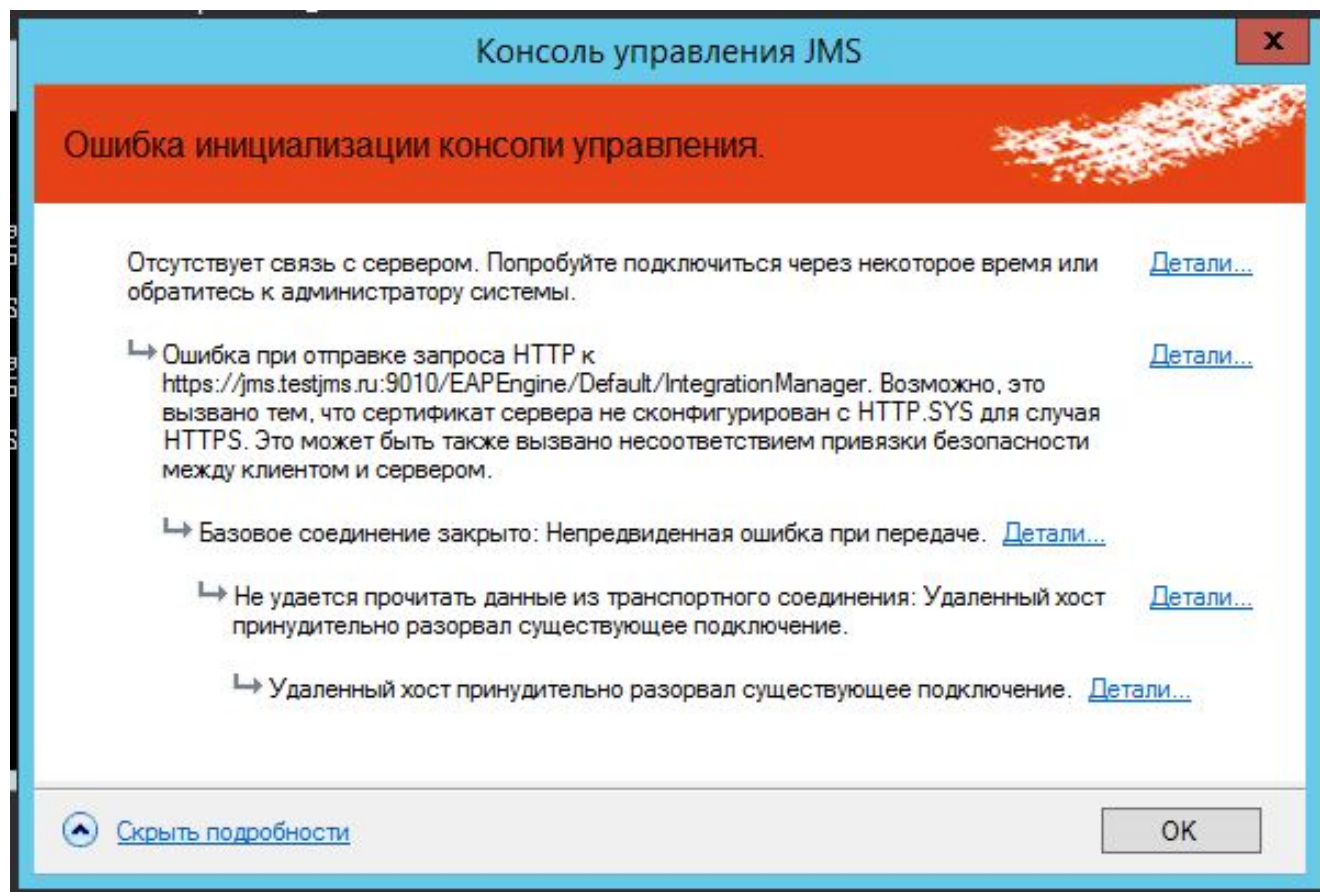
Ошибка инициализации консоли управления JMS, настроенной на подключение с использованием SSL

Версия ПО: JMS 1.x - 3.x

Токены: Любые

Проблема:

При запуске консоли управления JMS, настроенной на подключение с использованием SSL, возникает ошибка, представленная на скриншоте ниже:



Причина:

При добавлении отпечатка сертификата в командной строке с использованием команды **netsh http add sslcert...**, было неверно указано значение **ipport=**

Решение:

- Необходимо указать значение **ipport=**, в соответствии с документацией (**ipport=0.0.0.0:9010**).

ID статьи: 228

Последнее обновление: 18 Oct, 2017

Ревизия: 1

JaCarta Management System -> Ошибка инициализации консоли управления JMS, настроенной на подключение с использованием SSL

<https://kbp-6.aladdin-rd.ru/index.php?View=entry&EntryID=228>